

**DAIKIN**  
emura



JA SAM  
DAIKIN EMURA\_





**DAIKIN**

OVDJE SAM S RAZLOGOM\_\_\_

MOJI KREATORI DALI SU MI MOĆ DA UNAPRIJEDIM  
VAŠ ŽIVOT\_\_\_ STVORIM UGODU I POBOLJŠAM  
KLIMU U PROSTORU\_\_\_ DA VAS RASHLADIM LJETI I  
UGRIJEM ZIMI.

STVORENA SAM ZA SVA GODIŠNJA DOBA.  
DIZAJNOM SE ISTIČEM U SVAKOM INTERIJERU\_\_\_  
SVOJOM SILUETOM I MEKIM LINIJAMA  
POSEBNA SAM, ALI IPAK DISKRETNAA\_\_\_

TIHA SAM POPUT ŠAPTA\_\_\_

IPAK, OSJETIT ĆETE MOJU PRISUTNOST, UZ  
KOMFOR KOJI STVARAM I ČIST ZRAK KOJI VAM  
PRUŽAM.

INTELIGENTNA SAM\_\_\_ ZNAM KAD STE U BLIZINI.  
PRILAGODIT ĆU VAM SE\_\_\_ UPRAVLJAM SAMA,  
OSIM AKO VI NE PREUZMETE KONTROLU PUTEM  
ELEGANTNOG DALJINSKOG UPRAVLJAČA ILI  
INTUITIVNE APLIKACIJE\_\_\_

STOJIM VAM NA RASPOLAGANJU\_\_\_



DIZAJN  
KOJI GOVORI  
SAM ZA SEBE

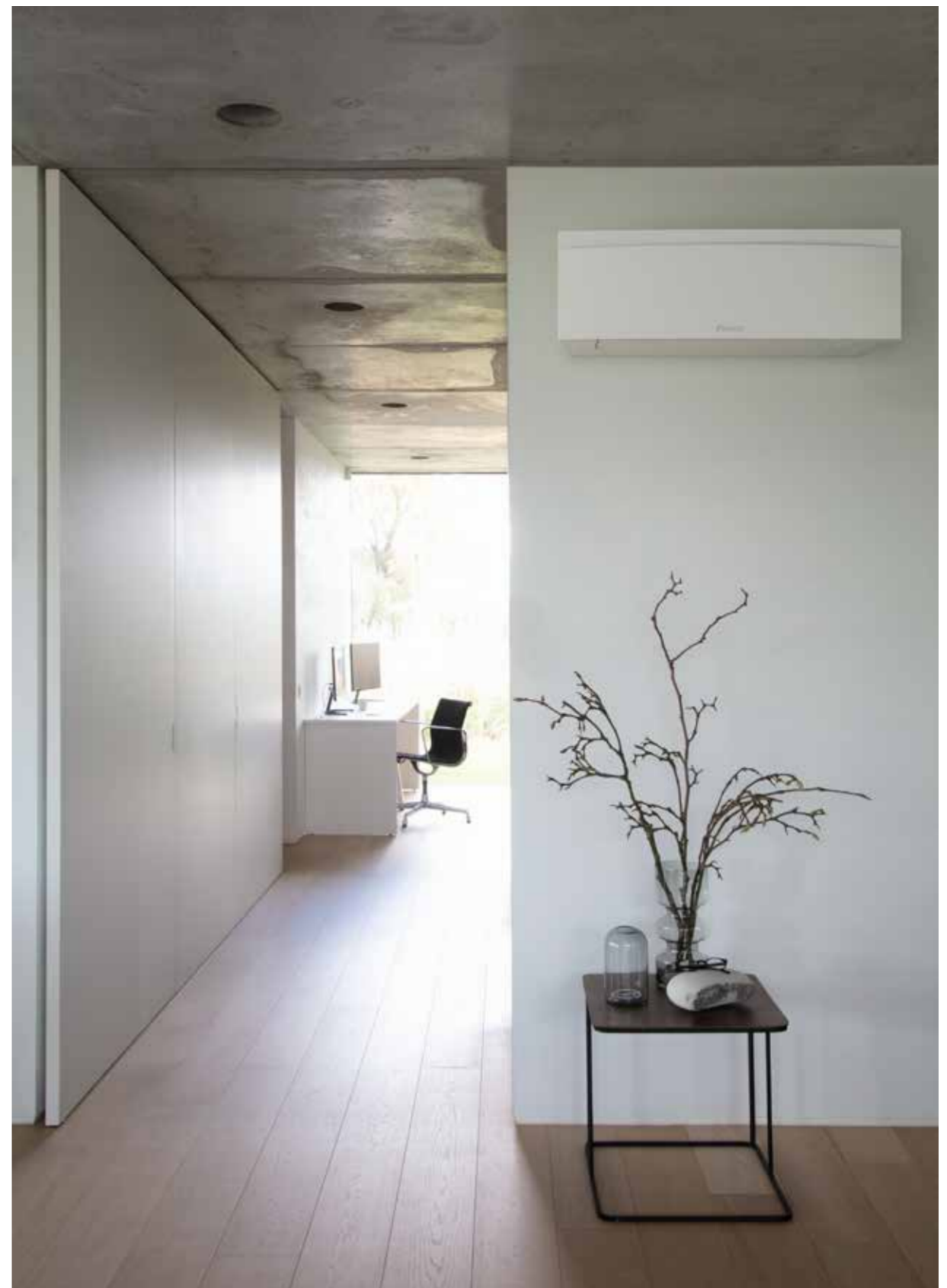
 **DAIKIN**  
emura



DAIKIN EMURA FTXJ-AS SREBRNA

STAPAM SE  
SA SVAKIM  
INTERIJEROM —

Ikona  
suvremene  
klimatizacije



**DAIKIN EMURA FTXJ-AW MAT BIJELA**

Vrhunski komfor, najviša kvaliteta, nagrađivani dizajn... S novom Emurom Daikin ponovno postavlja standarde u klimatizaciji za stambenu primjenu. Njezin dizajn govori sam za sebe: Daikin Emura ugodna je oku, s naglaskom na komfor i korisničko iskustvo kako bi pozitivno utjecala na dobrobit korisnika kod kuće i u uredu.

Kada odaberete Daikin tehnologiju, možete računati na komfor tijekom cijele godine, energetska učinkovitost, pouzdanost i upravljanje.



**DAIKIN EMURA FTXJ-AB MAT CRNA**

# Jedan sustav, 3 komponente, jedinstveni dizajn

Nova Daikin Emura uključuje zidnu unutarnju jedinicu, usklađeni daljinski upravljač i redizajniranu vanjsku jedinicu. Svaki dio uređaja slijedi Daikin filozofiju dizajna.

Dizajn Daikin Emure je poseban, ali nenametljiv. Zahvaljujući zakrivljenim panelima, unutarnju jedinicu krasi jedinstveni 3D oblik - baš kao i daljinski upravljač. Zakrivljene linije upućuju na usklađen protok zraka, a stvaraju i ugodan vizualni efekt koji se skladno uklapa u vaš interijer.



VANJSKA JEDINICA

## / **Maksimalna udobnost**

Klima koja se prilagođava vašem životnom stilu

## / **Jedinstven dizajn**

Nagrađivani dizajn koji se uklapa u svaki interijer

## / **Pametno upravljanje**

Upravljanje uređajem s bilo kojeg mjesta, u svakom trenutku

## / **Energetska učinkovitost**

Nizak utjecaj na okoliš i ušteda električne energije

## / **Visoka kvaliteta**

Opustite se i uživajte u prednostima pouzdanih rješenja

02



ZIDNA JEDINICA

## Dizajn razvijen u Daikinu

S gotovo stoljetnim iskustvom u klimatizacijskim rješenjima, Daikin objedinjuje najbolje od dizajna i tehnologije kako bi svojim korisnicima omogućio savršenu unutarnju klimu.

Daikin Emura rezultat je neprekidnog istraživanja i razvoja superiornih klimatizacijskih rješenja za europske interijere. Prvi dizajn predstavljen je 2010. godine, drugi 2014. - s nagradama za dizajn unutarnje jedinice.

Najnoviju, treću generaciju Daikin Emure odlikuje izniman dizajn s blagim linijama sjena, dodatnim pametnim značajkama i poboljšanim korisničkim iskustvom – što je čini još relevantnijom za europsku arhitektonsku estetiku, tehničke norme i zahtjeve korisnika.



DALJINSKO UPRAVLJANJE

03

# DIZAJNIRANA SAM DA UGODIM VAŠEM OKU\_

Tražite klimu koja spaja najbolje performanse i jedinstveni dizajn?

Daikin Emura stvorena je za vrhunski komfor. Savršen dodatak svakom domu!

U cijelosti dizajnirana i projektirana u Daikinu, Emura treće generacije osvojila je dvije nagrade za dizajn - iF DESIGN AWARD i Red Dot Product Design Award 2022.



reddot winner 2022





# Kreator jedinstvenog dizajna

“

*Svrha Daikin klimatizacijskog sustava je stvoriti optimalno životno okruženje tijekom cijele godine i poboljšati život ljudi kod kuće. Zidni klimatizacijski sustav uvijek ima vizualni učinak. Vjerujem da to i može biti izjava o dizajnu.*

HIROYASU KOSUGE

Dizajner Daikin Emure



Hiroyasu Kosuge pridružio se tvrtki Daikin prije 10 godina. Karijeru je započeo kao dizajner proizvoda u Japanu, a imao je priliku raditi u europskom sjedištu tvrtke Daikin u Belgiji prije nego što se preselio u Njemačku – koju naziva mekom produkt dizajna. Ima veliko iskustvo s europskim tržištem i bio je odgovoran za cijeli proces dizajna nove Daikin Emure.

*„Iz prve ruke shvatio sam da postoji razlika u razmišljanju o dizajnu između ljudi u Europi i Japanu. U Japanu ljudi teže razumljivosti i upotrebljivosti, dok u Europi većina ljudi ima vlastitu ideju o tome što im je privlačno u pogledu koncepta dizajna. U Europi dobivam povratne informacije kao što su „predivan dizajn“ i „ovo ima smisla“, što nadilazi tehničku izvedivost.“*

*„Jedna od stvari koje sam naučio u Europi je važnost dizajna brenda. Kultura održavanja identiteta marke u skladu s korporativnom filozofijom povijesno je ukorijenjena u Europi. Daikin Emura je prvo Daikin rješenje koje je u skladu s idejom „jedan sustav, jedan dizajn.“*

DAIKIN

# Zakrivljene linije

Zahvaljujući zakrivljenim panelima, unutarnja jedinica ima jedinstveni 3D oblik. Zakrivljene linije upućuju na usklađen protok zraka, a stvaraju i ugodan vizualni efekt u vašem interijeru.

# Suptilna igra sjena

Zakrivljeni paneli unutarnje jedinice stvaraju sjene zbog kojih Daikin Emura doista oživljava, dok se vanjska dizalica topline koristi sjenama kako bi sakrila rotirajući ventilator.



# Emocija kretanja

Što je posebno u pomicanju panela nove Daikin Emure? Pomičan prednji panel dodatno pojačava efekt sjena. Pomičući se prema naprijed, blago položen, stvara dinamične kretnje i sjene.

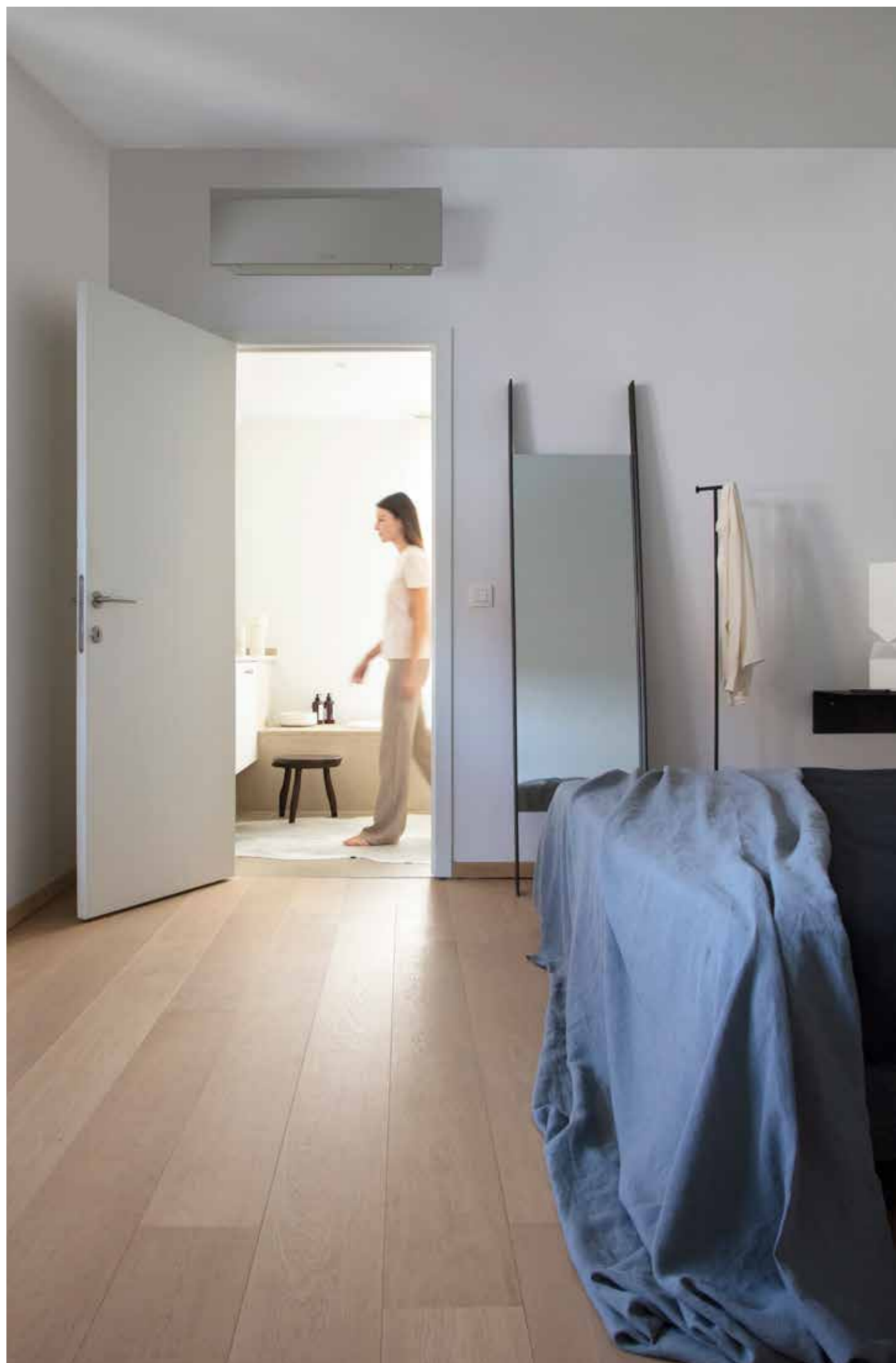


# Forma slijedi funkciju

Svaki detalj dizajna pažljivo je promišljen. Osim zakrivljenih linija i atraktivnog vizualnog efekta, pomicanje panela Daikin Emura klimatizacijskog uređaja također poboljšava distribuciju zraka u cijeloj prostoriji.

## Kompaktan dizajn

Želite maksimalno iskoristiti prostor u svom domu, a ne želite da vaš klimatizacijski sustav privuče svu pažnju, zar ne? Daikin Emura je široka samo 90 cm. A zahvaljujući svom zakrivljenom dizajnu, jedinica izgleda još tanje nego što je u stvarnosti. Dizajn daljinskog upravljača jednako je elegantan i savršeno leži u ruci.



## Elegancija u 3 nijanse

Daikin Emura dostupna je u 3 boje - srebrnoj, mat bijeloj i mat crnoj. Sa širinom od samo 90 cm, Daikin Emura savršeno se uklapa iznad vrata.

Širina od 90 cm



DAIKIN EMURA FTXJ-AW MAT BIJELA



DAIKIN EMURA FTXJ-AS SREBRNA



DAIKIN EMURA FTXJ-AB MAT CRNA



STVORENA  
SAM ZA SVA  
GODIŠNJA  
DOBA —



Saznajte više o  
inteligentnom protoku zraka

Dizajnirana za stvaranje savršene klime u zatvorenom prostoru, Daikin Emura stvorena je pružiti potpuni osjećaj ugone i vrhunsko iskustvo svojim korisnicima. Rashladit će ljeta i ugrijati zime, a pročišćavanjem zraka pridonijeti zdravlju u vašem domu. Zakoračite u zonu komfora...

# Inteligentni protok zraka

## OPTIMIZIRANA RASPODJELA ZRAKA

Podrazumijeva se da prostoriju treba hladiti ili grijati samo kada ste u njoj. Pametna tehnologija nove Emure koristi posebno dizajnirane lamele koje usmjeravaju zrak za bolju raspodjelu temperature u prostoru.

## Inteligentni toplinski senzor

Daikin Emura koristi inteligentni toplinski senzor za otkrivanje trenutne temperature prostorije. Nakon što odredi trenutnu temperaturu, inteligentni toplinski senzor će najprije ravnomjerno rasporediti zrak u prostoriji, a onda će se prebaciti u način raspodjele zraka koji usmjerava topao i hladan zrak u područja u kojima je to potrebno.

## Korištenje Coanda-efekta

Za ugodnu klimu, Daikin Emura koristi Coanda efekt kako bi optimizirala protok zraka u načinu grijanja i hlađenja: kada su u načinu grijanja, lamele usmjeravaju zrak prema dolje, dok u načinu hlađenja pomiču zrak prema gore.

## 3D protok zraka

Radi osiguravanja konstantne i ujednačene temperature u cijeloj prostoriji 3D protok zraka kombinira automatsko okomito i vodoravno pomicanje lamela, čime se stvara ravnomjerna raspodjela zraka, čak i u kutove velikih prostorija.

## Učinkovitije grijanje

Daikin Emura brzo zagrijava prostoriju prilikom pokretanja, osiguravajući brže postizanje zadane temperature.

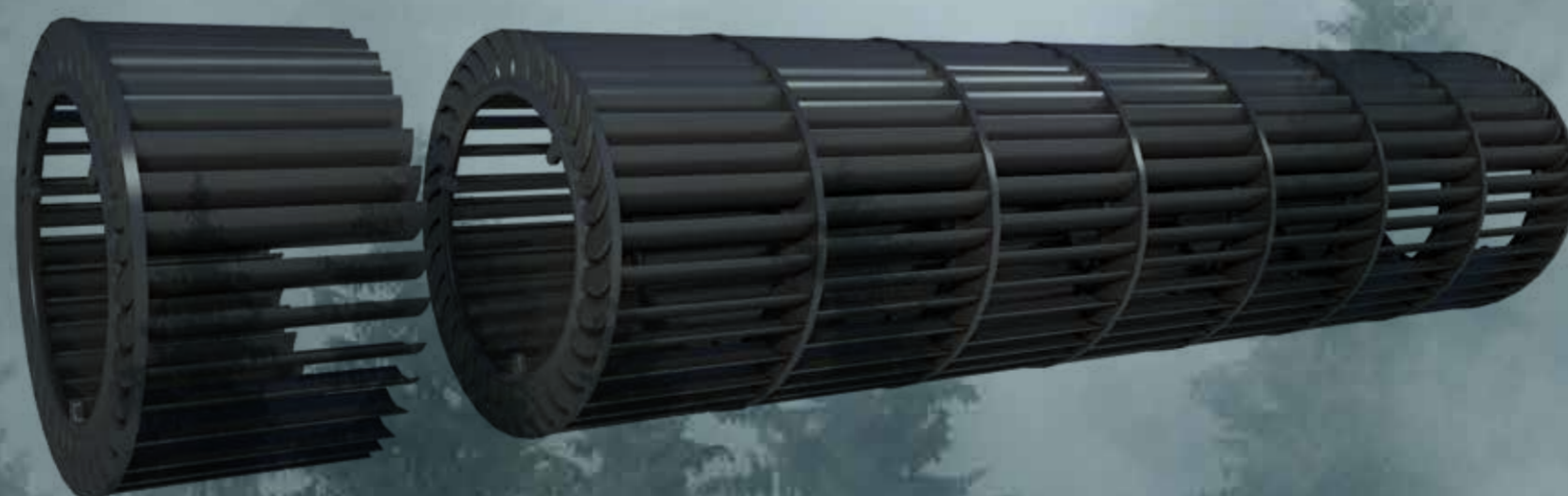
“

Stvorena sam da  
budem primijećena,  
ali me nećete čuti

## Akustični komfor

IZUZETNO TIHI RAD

Uživajte li u miru i tišini doma? Daikin Emura radi  
toliko tiho da ćete gotovo zaboraviti da je tu.  
Posebno dizajniran ventilator čini rad  
uređaja gotovo nečujnim.



**Ventilator unutarnje jedinice**



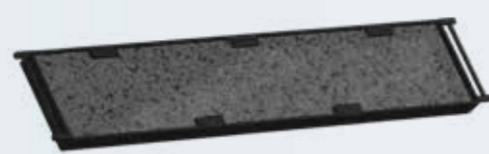
## Daikin Flash Streamer tehnologija

Upotrebom elektrona za pokretanje kemijskih reakcija s česticama koje se prenose u zraku, Flash Streamer razgrađuje alergene (poput peludi i gljivičnih alergena) te uklanja neugodne mirise pružajući bolji, čistiji zrak.



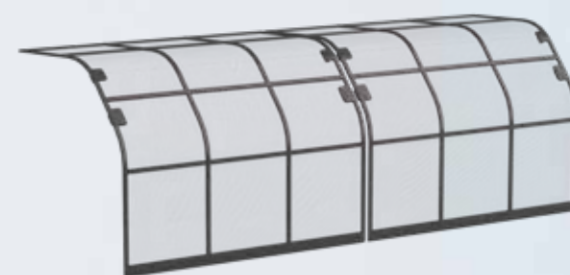
## Filtar od titan apatita za uklanjanje mirisa

Razgrađuje neugodne mirise (od npr. duhana ili kućnih ljubimaca).



## Filtar sa česticama srebra

Uklanja alergene, pelud i grinje i naročito je koristan u razdobljima alergija.



## Filtar za prašinu

Pročišćava zrak na način da uklanja sitne čestice prašine.

# Pročišćavanje zraka

## BOLJA KVALITETA ZRAKA U PROSTORIJI

90% života provedemo u zatvorenim prostorima. Uz ugrađene filtre za pročišćavanje zraka i Flash Streamer tehnologiju, Daikin Emura hvata čestice prašine, razgrađuje alergene i uklanja neugodne mirise, pružajući vam bolji, čistiji zrak.



UPRAVLJAM SAMA,  
OSIM AKO VI  
NE PREUZMETE  
KONTROLU\_\_

Daikin Emura je stvorena da svojim korisnicima pruži potpuni komfor u svakom prostoru. Jednostavno mogu preuzeti upravljanje pritiskom gumba ili dodirom zaslona. Ili s bilo kojeg mjesta u bilo koje vrijeme uz intuitivnu aplikaciju Onecta.

 **DAIKIN**



## Daljinsko upravljanje

# Minimalistički dizajn

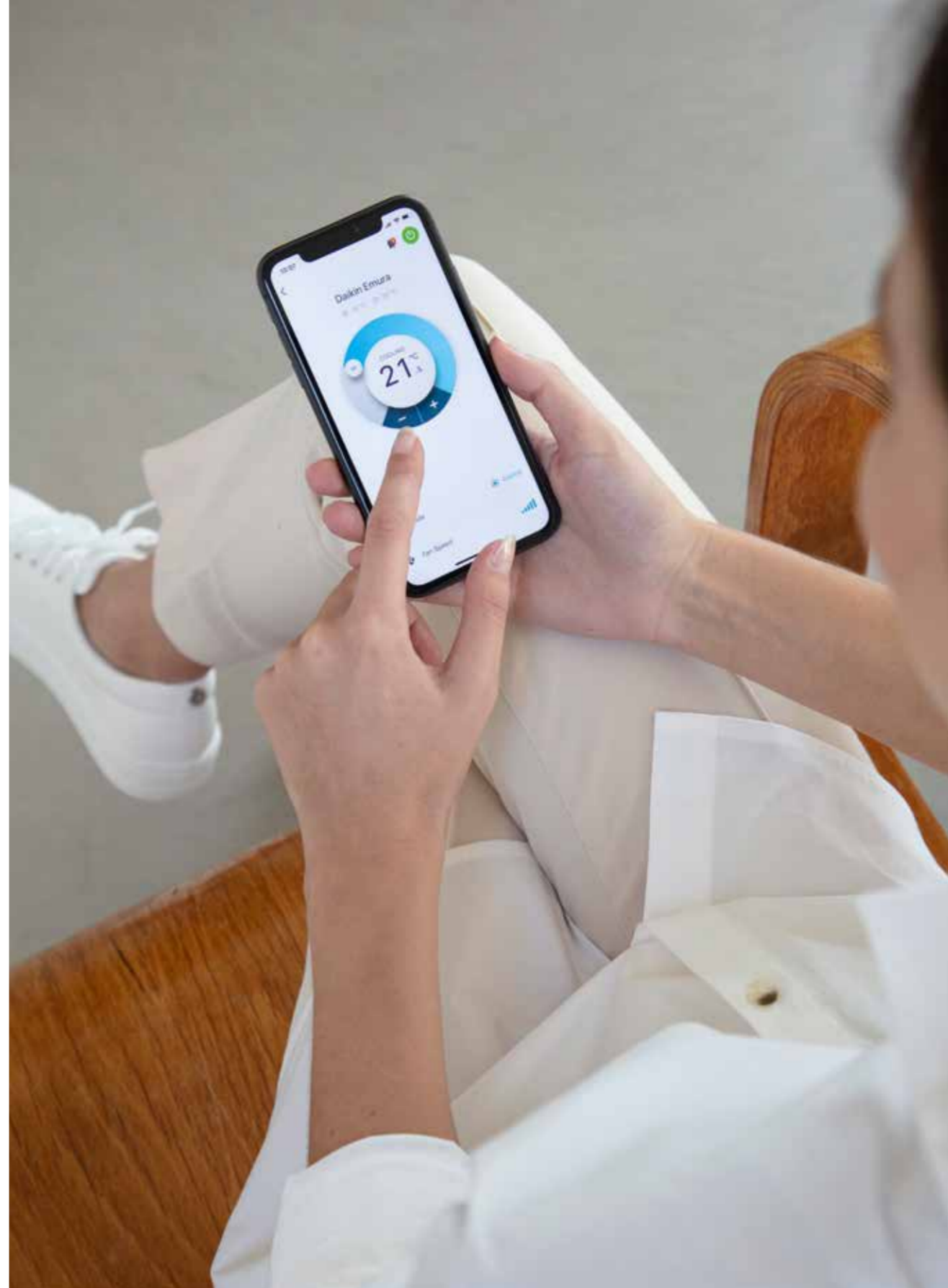
Daljinski upravljač također je elegantan sa zakrivljenim linijama i plavim Daikin okom. Upravljač je kompaktan i savršeno leži u ruci. Možete ga jednostavno nataknuti na zid pomoću magnetnog držača.

Dostupan u srebrnoj, mat bijeloj i mat crnoj boji – daljinski upravljač usklađen je s bojama unutarnje jedinice.



# Praktični sustav upravljanja

S lakoćom upravljajte svojom klimom: na daljinskom upravljaču istaknute su najvažnije funkcije poput temperature, ventilatora, power mode-a ili tihog načina rada. Svim ostalim funkcijama može se lako pristupiti u jednostavnom izborniku ili pomoću intuitivne aplikacije Onecta.



## Aplikacija Onecta

# Potpuna kontrola gdje god da krenete

Niste kod kuće? Uz pomoć aplikacije Onecta, to nikad neće biti problem. Aplikacija vam omogućuje trenutni pristup svim funkcijama. Dakle, možete jednostavno prilagoditi postavke Emure na svojem pametnom telefonu, s bilo kojeg mjesta u bilo koje vrijeme.

- Upravljajte svim funkcijama vašeg uređaja
- Stvaranje različitih rasporeda i načina rada
- Nadzirite svoju potrošnju energije na dnevnoj, tjednoj ili godišnjoj bazi

Jednostavno se povežite na internet, preuzmite aplikaciju Onecta i stvorite svoju savršenu klimu.



Android



iOS

# Upravljanje glasom

Jednostavno upravljajte Daikin Emurom pomoću svojeg glasa. Uz Amazon Alexu ili Google Assistant-a možete upravljati glavnim funkcijama kao što su način rada, temperatura, brzina ventilatora i još mnogo toga.

UČINKOVITO  
KORISTIM  
ENERGIJU —





Bilo da je vani ekstremno vruće ili hladno, očekujete da će vaš klima uređaj raditi cijelu godinu na isti stabilan način. Daikin Emura je stvorena za sva godišnja doba i pruža potpuni komfor na energetski najučinkovitiji način: Bluevolution tehnologija osigurala je najbolje performanse na tržištu s niskim utjecajem na okoliš i nižim računima za energiju.

## Bluevolution tehnologija

# Održivo rješenje za klimatizaciju

### EVOLUCIJA KOMFORA

Daikin Emura kombinira najbolje performanse s najvećom učinkovitošću za stvaranje najkomfortnijeg unutarnjeg okruženja tijekom cijele godine. Dizalica topline s Bluevolution tehnologijom ima visoko učinkovit kompresor s R-32 – radnom tvari budućnosti – koji štedi značajnu količinu energije.

# Sezonska učinkovitost do A+++

Najbolje performanse na tržištu, uz vrijednosti sezonske učinkovitosti do A+++ u hlađenju i grijanju, rezultiraju u niskim pogonskim troškovima. Stvarna ušteda energije!

### SEZONSKA UČINKOVITOST

*Pružava realan uvid u učinkovitost klima uređaja i njihov rad tijekom cijele sezone hlađenja ili grijanja.*

# Niži utjecaj na okoliš

Daikin Emura smanjuje svoj utjecaj na planet. S nižim GWP-om (Potencijal globalnog zagrijavanja), nova generacija radne tvari R-32 postiže veću energetsku učinkovitost i niže emisije CO<sub>2</sub> u usporedbi sa standardnim radnim tvarima.

**Vanjska jedinica**

# Dizalice topline zrak-zrak

Daikin Emura dolazi s redizajniranom vanjskom jedinicom koja koristi najmoderniju tehnologiju kako bi vaš račun za energiju bio što niži. Redizajnirana rešetka se proteže horizontalno, što ventilator čini manje vidljivim.



# Pametani dizajn

Redizajnirana prednja rešetka se proteže horizontalno, što ventilator čini manje vidljivim. Bijelo kućište boje bjelokosti reflektira sunčevu svjetlost, tako da se vanjska jedinica ne pregrije ljeti.

## Kako radi?

Dizalica topline zrak-zrak izdvaja toplinu iz vanjskog zraka (čak i u hladnim vremenskim uvjetima) i potom je otpušta kao topao zrak u unutarnji prostor. Tijekom ljeta, ovaj postupak je obrnut: unutarnja toplina prostorije prenosi se u vanjski prostor. To je energetski učinkovito rješenje za održavanje stalne unutarnje temperature tijekom cijele godine.



Par: RXJ20-25-35A

Multi: 2MXM40-50A / 3MXM40A

552,7 x 840 x 350 mm

Par: RXJ42-50A

Multi: 2MXM68A / 3MXM52-68A / 4MXM68-80A / 5MXM90A

734 x 954 x 408 mm

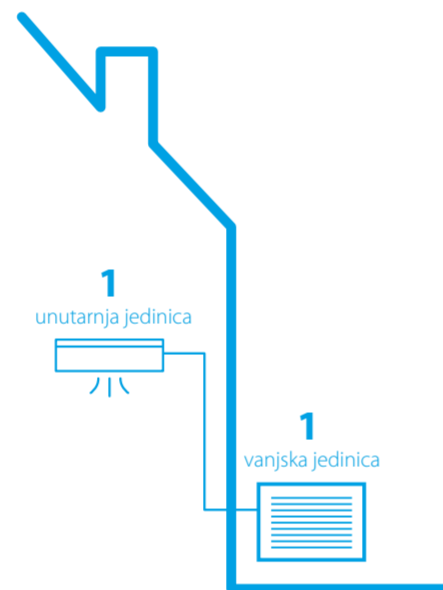
## Instalacija

# Mono ili multi split sustav?

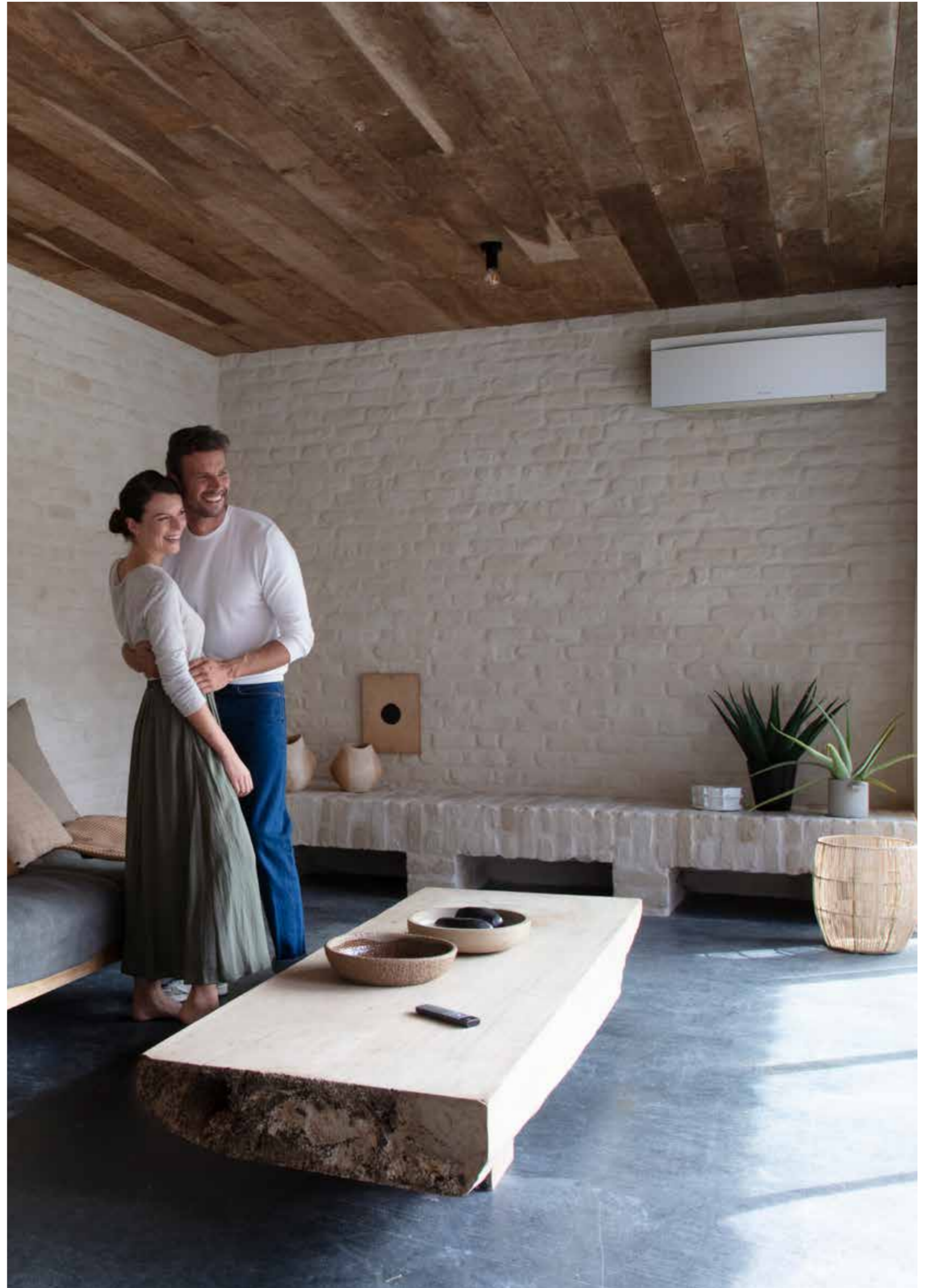
Daikin Emura spaja se na mono ili multi vanjsku jedinicu. Koje je najbolje rješenje za vas? Ovlašteni Daikin instalater pomoći će vam odabrati vanjsku jedinicu koja najbolje odgovara vašim potrebama.

## Kombinacija par split jedinica

Sustav za jednu prostoriju gdje je jedna unutarnja jedinica spojena na jednu vanjsku jedinicu.



**Multi-split rješenje: jedna vanjska jedinica spojena je na jednu unutarnju jedinicu**

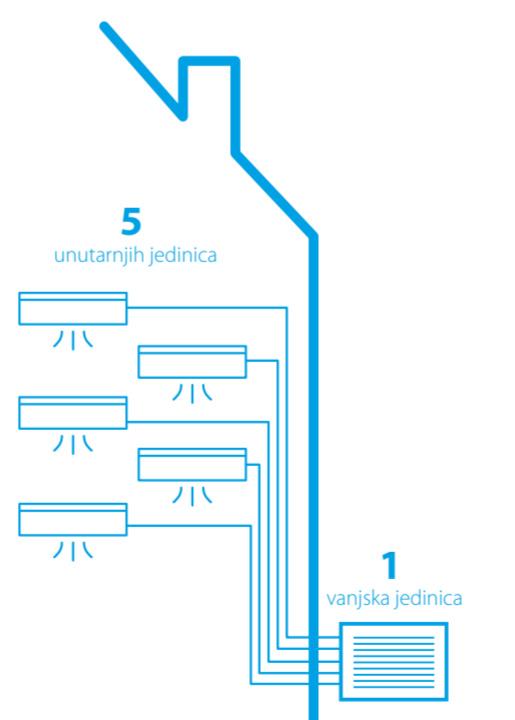


## Kombinacija multi split sustava

Spaja jednu multi vanjsku jedinicu s do pet unutarnjih jedinica. Ovo je pametno rješenje za smanjenje utjecaja na okoliš i uštedu prostora u vašem vrtu ili na terasi.

- Manje prostora za montažu, manja vidljivost, manje buke
- Jednostavnija instalacija (ožičenje, cjevovod), manje održavanje
- Manja potrošnja energije, veća energetska učinkovitost
- Fleksibilnost: svakom se jedinicom može upravljati zasebno

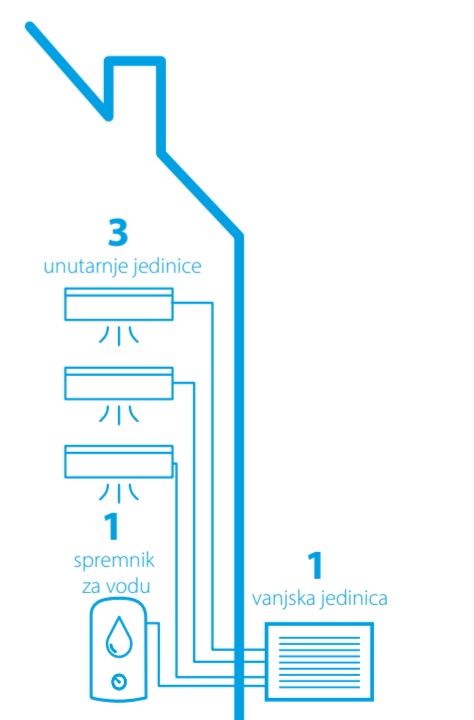
**Multi: jedna vanjska jedinica spojena je na nekoliko unutarnjih jedinica**



## Novo Multi+

Također spojite spremnik za potrošnu toplu vodu izravno na multi vanjsku jedinicu.

**Multi+: jedna vanjska jedinica spojena je na nekoliko unutarnjih jedinica + spremnik za potrošnu toplu vodu**



Podaci o učinkovitosti			FTXJ/RXJ	20AW/S/B + 20A	25AW/S/B + 25A	35AW/S/B + 35A	42AW/S/B + 42A	50AW/S/B + 50A
Rashladni učin	Min/Nom/Maks		kW	1,3/2,0/2,6	1,3/2,5/3,2	1,4/3,4/4,0	1,7/4,2/5,0	1,7/5,0/5,3
Učin grijanja	Min/Nom/Maks		kW	1,3/2,5/3,5	1,3/2,8/4,7	1,4/4,0/5,2	1,7/5,4/6,0	1,7/5,8/6,5
Prikjučna snaga	Hlađenje	Nom.	kW	-	-	-	-	-
	Grijanje	Nom.	kW	-	-	-	-	-
Hlađenje prostora	Razred energetske učinkovitosti			A+++	A+++	A+++	A++	A++
	Učin „Pdesign“		kW	2	2,5	3,4	4,2	5
	SEER			8,75	8,74	8,73	7,5	7,33
	Godišnja potrošnja energije		kWh/a	80	100	136	196	239
Grijanje prostora (prosječna klima)	Razred energetske učinkovitosti			A+++	A+++	A+++	A++	A++
	Učin „Pdesign“		kW	2,4	2,45	2,5	3,8	4
	SCOP			5,15	5,15	5,15	4,6	4,6
	Godišnja potrošnja energije		kWh/a	653	666	680	1.150	1.217
Nazivna učinkovitost	EER			4,7	4,46	4,37	3,99	3,68
	COP			5	5	4,04	4,12	4
	Godišnja potrošnja energije			-	-	-	-	-
	Direktiva o označavanju energetske učinkovitosti za hlađenje/grijanje			A/A				

Unutarnja jedinica			FTXJ	20AW/S/B	25AW/S/B	35AW/S/B	42AW/S/B	50AW/S/B
Dimenzije	Jedinica	Visina x Širina x Dubina	mm	305x900x214				
Težina	Jedinica		kW	12				
Vrsta filtra za zrak				-	-	-	-	-
Brzina protoka zraka ventilatora	Hlađenje	Tihi rad / nisko / srednje / visoko	m <sup>3</sup> /min	-	-	-	-	-
	Grijanje	Tihi rad / nisko / srednje / visoko	m <sup>3</sup> /min	-	-	-	-	-
Razina zvučne snage	Hlađenje		dBA	57	57	60	60	60
	Grijanje		dBA	-	-	-	-	-
Razina zvučnog tlaka	Hlađenje	Tihi rad / nisko / visoko	dBA	39/32/25/19*	40/33/25/19*	41/33/25/19*	45/37/29/21*	46/39/31/24*
	Grijanje	Tihi rad / nisko / visoko	dBA	39/32/25/19*	40/33/25/19*	41/33/25/19*	45/37/29/21*	46/42/33/24*
Upravljački sustavi	Infracrveno daljinsko upravljanje			ARC488A1W/S/K				

Vanjska jedinica			RXJ	20A	25A	35A	42A	50A
Dimenzije	Jedinica	Visina x Širina x Dubina	mm	552,7x840x350			734x954x408	
Težina	Jedinica		kW	32			50	
Razina zvučne snage	Hlađenje		dBA	59	59	61	62	62
	Grijanje		dBA	59	59	61	62	62
Razina zvučnog tlaka	Hlađenje	Nom.	dBA	46	46	49	48	48
	Grijanje	Nom.	dBA	47	47	49	48	49
Radno područje	Okolna temperatura za hlađenje	Min.~ Maks.	°CDB	-10~+50				
	Okolna temperatura za grijanje	Min.~ Maks.	°CWB	-20~+24				
Radna tvar	Tip/GWP			R-32/675,0				
	Punjenje kg/ TCO <sub>2</sub> Eq			0,76/0,52			1,10/0,75	
Priključci cjevovoda	Tekućina/plin	VP	mm	6,35/9,50			6,35/12,7	
Duljina cijevi	VJ - UJ	Maks.	m	20			30	
	Dodatno punjenje radne tvari		kg/m	0,02 (za duljinu cjevovoda koja premašuje 10 m)				
Visinska razlika	UJ - VJ	Maks.	m	15			20	
Napajanje	Faza/frekvencija/napon		Hz/V	1~/50 /220-240				
Struja - 50 Hz	Maksimalna struja osigurača (MFA)		A	10			13	

Sadrži fluorovodične stakleničke plinove

\* + 2 dBA u Multi kombinaciji

■ Napomena: plavi stupci sadrže preliminarnu podatke

- Podaci nisu dostupni u vrijeme izdavanja

Spojive unutarnje jedinice		FTXJ20AW/S/B	FTXJ25AW/S/B	FTXJ35AW/S/B	FTXJ42AW/S/B	FTXJ50AW/S/B
MULTI	2MXM40A	○	○	○	-	-
	2MXM50A	○	○	○	○	○
	2MXM68A	○	○	○	○	○
	3MXM40A	○	○	○	-	-
	3MXM52A	○	○	○	○	○
	3MXM68A	○	○	○	○	○
	4MXM68A	○	○	○	○	○
	4MXM80A	○	○	○	○	○
	5MXM90A	○	○	○	○	○
MULTI +	4MWXM52A	○	○	○	○	○

JA SAM DAIKIN EMURA —  
OVDJE SAM S RAZLOGOM —  
STVORENA ZA VRHUNSKI KOMFOR —

